

• **Mardi 26 novembre,**
On inventera le titre demain | CIE LES GUÊPES ROUGES
 en séance scolaire à l'espace Georges-Déziré,
 en partenariat avec Le Rive Gauche – Un spectacle
 d'avenir dont les enfants sont les héros.

• **Mardi 26 novembre,**
rencontre débat avec l'Aspic |
Qui est cet-ado à la maison ?
 Renseignements : siegesocial@aspicps.fr
 ou au 02.32.91.71.80.

• **Mercredi 27 novembre, Récrégeek** à 15 h
 à la bibliothèque de l'espace Georges-Déziré :
 découverte d'une application ludo éducative
 « Wakatoon » pour les enfants de 6 à 11 ans.

• **Judi 28 novembre, cinéma,** à 18 h 30
 à la bibliothèque Louis-Aragon : **La cour de Babel**
 de Julie Bertucelli, un film documentaire de 2014.
 « Ils viennent d'arriver en France. Ils sont Irlandais,
 Serbes, Brésiliens, Tunisiens, Chinois ou Sénégalais...
 Pendant un an, Julie Bertucelli a filmé les échanges,
 les conflits et les joies de ce groupe de collégiens âgés
 de 11 à 15 ans, réunis dans une même classe d'accueil
 pour apprendre le français. »

ORGANISATEURS

Ville de Saint-Étienne-du-
 Rouvray, en partenariat avec
 le Cirnef (Champ changements
 et structures éducatives),
 l'Université de Rouen et grâce
 à la mobilisation des membres
 du conseil consultatif du projet
 éducatif local : Caisse d'allocation
 familiales de Seine-Maritime,
 Direction départementale
 de la cohésion sociale,
 préfecture de Seine-Maritime,
 Éducation nationale, Confédération
 syndicale des familles,
 Aspic, ACSH (Association du
 centre social de La Houssière),
 Apele-Interlude, DDEN 76
 (délégués départementaux
 de l'Éducation nationale de
 Seine-Maritime)...

Conception et réalisation : service information et communication de la ville de Saint-Étienne-du-Rouvray | 10/2019.

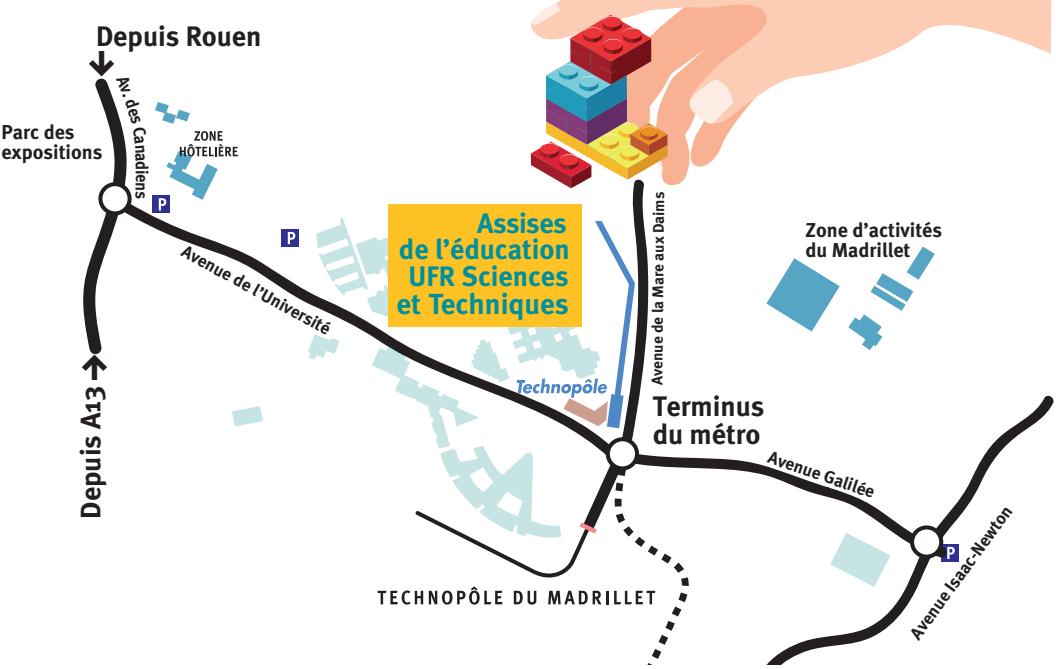
5^{es} ASSISES de l'Éducation

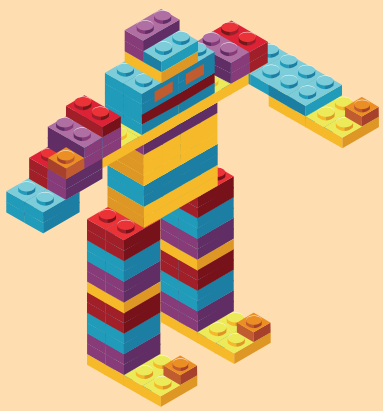
28 et 29 novembre 2019

Organisées avec le concours de l'Université de Rouen et des
membres du conseil consultatif du projet éducatif local

Se construire avec...

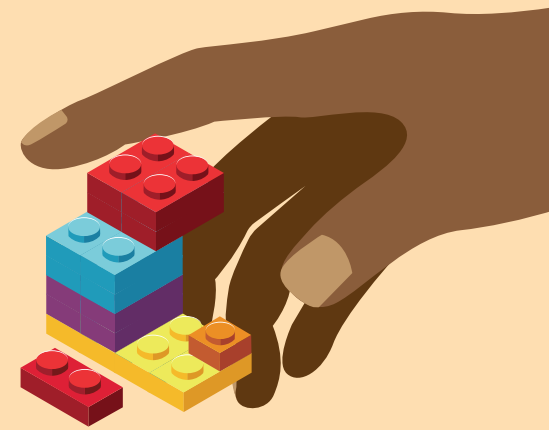
UFR des Sciences | Technopôle du Madrillet
 Infos et inscriptions : www.saintetiennedurouvray.fr





Les 5^{es} Assises de l'éducation se tiendront à Saint-Étienne-du-Rouvray jeudi 28 et vendredi 29 novembre 2019, à l'UFR des sciences du Madrillet, en partenariat avec le Cirnef (Champ changements et structures éducatives), l'Université de Rouen et grâce à la mobilisation des membres du conseil consultatif du projet éducatif local.

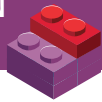
Cette 5^e édition travaillera sur les contextes qui influencent les processus d'éducation, de socialisation des enfants et des adolescents. Le comité d'organisation a identifié des pôles entre lesquels existent ou peuvent exister des « tensions » : Comment les enfants et leur famille peuvent-ils articuler les espaces, les intentions éducatives, les relations entre des cadres éducatifs ? Comment se construire en famille ; dans les espaces ; entre enfants ?



Se construire avec...

Accueil le matin à partir de 8h30 (début à 9h) puis accueil à 13h30 pour les conférences de l'après-midi (début à 14h).

CHAQUE SESSION DONNERA LA PAROLE AUX PORTEURS D'INITIATIVES EN LIEN AVEC LE THÈME.



SESSION 1

Judi 28 novembre matin

SE CONSTRUIRE DANS LA VILLE

les espaces, l'environnement : dedans et dehors...

(entendue comme espace social et urbain) avec **Benjamin Moignard**, professeur des universités Cergy-Pontoise, et **Maurice Mazalto**, ingénieur, proviseur de lycée honoraire.

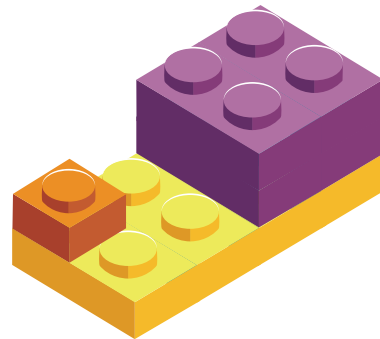
SESSION 2

Judi 28 novembre après-midi

SE CONSTRUIRE EN FAMILLE

l'influence des familles, les pratiques éducatives et l'autorité familiale, l'impact sur les enfants

avec **Julie Pinsolle**, docteure en sciences de l'éducation – Laboratoire CeDS – Uni-



versité de Bordeaux, et **Patrick Rayou**, professeur émérite de sciences de l'éducation, université Paris 8.

SESSION 3

Vendredi 29 novembre matin

SE CONSTRUIRE AVEC LES AUTRES

l'influence des pairs et les relations avec les autres

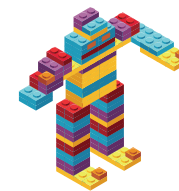
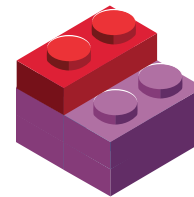
avec **Julie Pagis**, chercheuse en sociologie au CNRS, membre de l'Iris (EHESS), et **Jocelyn Lachance**, maître de conférences en sociologie à l'Université de Pau et des Pays de l'Adour et membre du Laboratoire Passages UMR CNRS-5319.

FORMATION

programmée dans le cadre de la semaine de lutte contre les violences faites aux femmes, **VIOLENCES CONJUGALES ET PSYCHO-TRAUMATISME DES ENFANTS**

vendredi 29 novembre après-midi avec **Sandrine Lefebvre**, psychologue clinicienne, en reprenant le cycle des violences, l'impact sur l'enfant et les relais possibles.

Repas sur place possible le jeudi midi et le vendredi midi.



**INSCRIPTION GRATUITE
MAIS OBLIGATOIRE :**

<https://tinyurl.com/AssisesEduc2019>

INITIATIVES ASSOCIÉES (EXTRAITS)

- Du 7 au 30 novembre EXPOSITION « **Tous mes droits d'enfants** », centre socioculturel Jean-Prévoist. Renseignements au 02.32.95.83.66.
- Mardi 8 et mercredi 9 octobre **Rue aux enfants, Rue pour tous** avec l'ACSH, rue de l'Argonne
- Jeudi 17 Octobre **cycle docu-film Mariana Otero avec l'ACSH** au cinéma Aragon de Oissel, devant cinq classes de collège en présence de la réalisatrice. Projection ce même jour de **l'Assemblée** (sur les Nuits debout à Paris), à 19 h toujours en présence de la réalisatrice. Entrée libre. Contact et réservations auprès de l'ACSH au 02.32.91.02.33.
- Lundi 25 novembre à partir de 13 h 30 centre socioculturel Jean-Prévoist, diffusion du film **Jusqu'à la garde**, suivie d'un échange avec Christophe Micau, psychologue clinicien, et Delphine Queval, assistante sociale à la Maison du citoyen.

